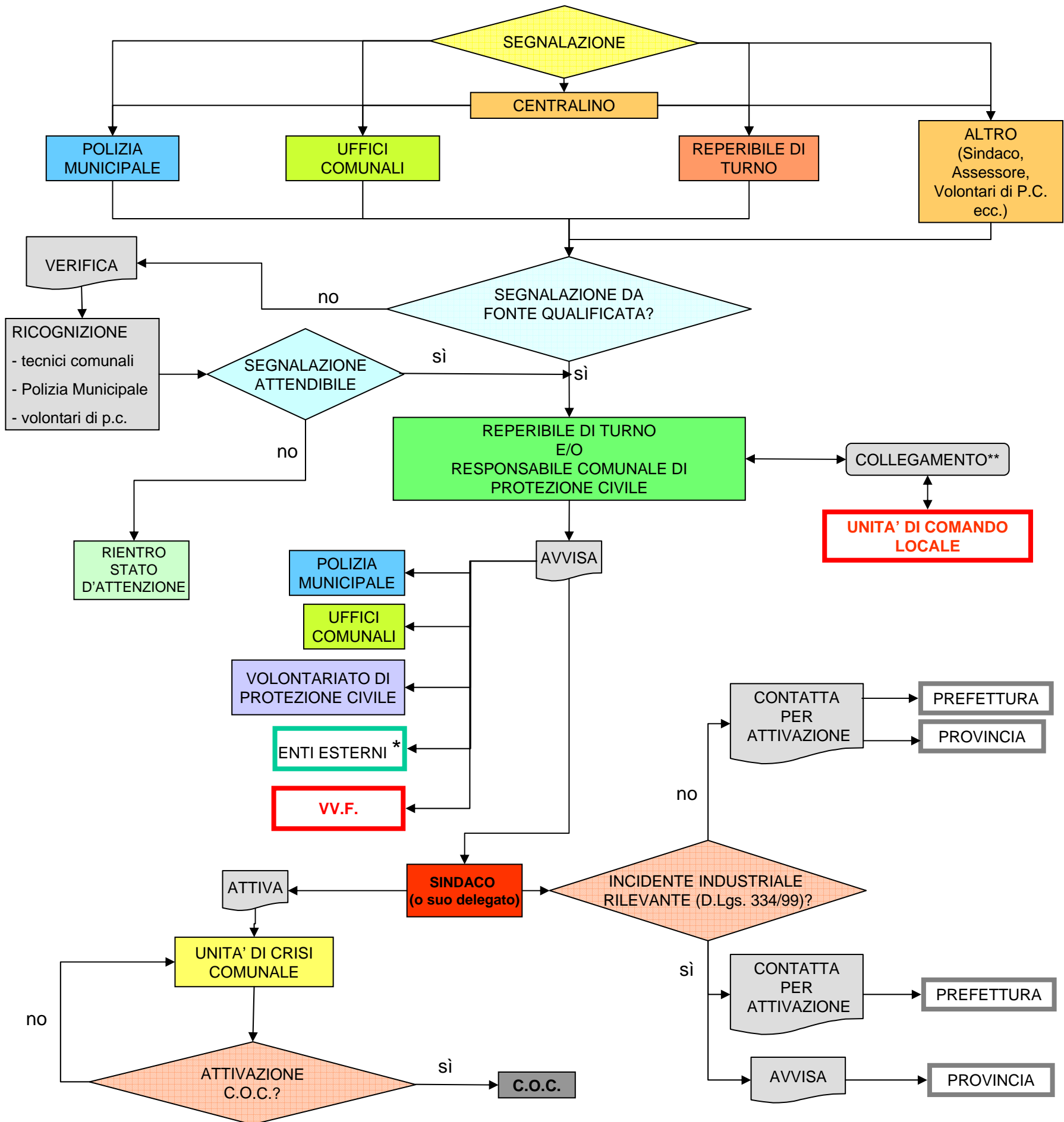




# SCHEMA PROCEDURALE VALIDO PER I RISCHI NON PREVEDIBILI:

**INCIDENTE RILEVANTE (aziende soggette a D.Lgs. 334/99 e s.m.i.), CHIMICO-AMBIENTALE E DA TRASPORTO DI SOSTANZE PERICOLOSE, SISMICO, EVENTI METEOROLOGICI INTENSI, INCENDI BOSCHIVI**



**FASE DI ALLARME**

\* VEDASI ELENCO NUMERI TELEFONICI DEGLI ENTI COMPETENTI IN APPENDICE AL TESTO DEL PIANO

\*\* DIRETTO O ATTRAVERSO LE SALE OPERATIVE DEI VARI ENTI

# SCHEMA 1